

# Event /Site Page - Requirements

## Page Objectives :

1. Clear display of the Event / Site informations
2. Generate a strong desire to go and visit the event or the site

## Event / Site Page – Display elements

- Event / Site general elements : name, photo, location, Site / Event themes, Event / Site rating and votes, Event / Site Text description, video button
- User elements (vertical bar) : user rating button, user favourite button, Comment button, social like button
- Event / Site details : location, pricing, schedules, contact info, access, services, activities
- Other elements : exhibition in progress (for site's only), error button report, follow us on facebook pop-up

## Event / Site Page – Other elements

- Breadcrumb : My Assistant, My Favourites, iSearch (capability to find directly a site or an event)
- Login function with user photo once connected
- Logout function
- Drop down Menu to access : Account information + other function that will come later
- Language selection : français, english, español
- About us information (company, team)
- Follow us function (twitter, facebook, google+)
- Citibreak and your information (terms of use, private policy)
- Contact us
- Site map
- Website Logo

## Design Expectations : 1 page

- One Event / Site page desktop version

**The mockup is just to give you some perspective regarding the elements composing the page**



## Musée du Louvre 155 votes

Paris | [Arts décoratifs](#) - [Beaux-Arts](#) - [Histoire](#)

Le musée du Louvre, ancienne demeure des rois de France, est depuis deux siècles l'un des plus grands musées du monde. Ses collections sont réparties en huit départements : Antiquités orientales, égyptiennes, grecques, étrusques et romaines, Peintures, Sculptures, Objets d'art, Arts de l'Islam et Arts graphiques du Moyen Âge jusqu'à 1848.

Sculptures, Objets d'art, Arts de l'Islam et Arts graphiques du Moyen Âge jusqu'à 1848.

Le Louvre en quelques chiffres : 35 000 œuvres dans 60 600 m<sup>2</sup> de salles dédiées aux collections permanentes, 2 410 fenêtres, 3 000 serrures, 10 000 marches.



1, rue de Bellechasse - 75007 Paris - France



Monday, Wednesday, Friday to Sunday: 9:30 – 18:00.  
Thursday : 9:30 – 21:45.

Closed on 1st January, 1st of May and 25th of December.

### Pricing

From : 5,5 euros    To : 7,5 euros    (individual pricing)

### Contact information

Tel.            (33) 01 40 49 48 14

e-mail        [contact@musee-louvre.com](mailto:contact@musee-louvre.com)

Web           [site Musée du Louvre](http://site.Musee-du-Louvre.fr)  
                  [Site wikipedia](http://Site.wikipedia.org/wiki/Musee_du_Louvre)

### Access

In bus : 24, 63, 68, 69, 73, 83, 84, 94

In metro : Solférino ou Rue du Bac (ligne 12)

In RER : Musée d'Orsay (ligne C)

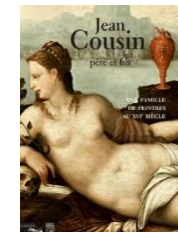
### Services

Bookstore, shop, restaurant, cafeteria

### Activities

Guided visit, educational workshop, children workshop

### Exhibition In progress



Report an error

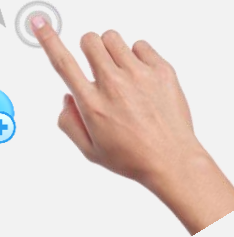
Close

[Do not display](#)

Follow-us on Facebook ?



300 people like citibreak



## Musée du Louvre 154 votes

Paris | [Arts décoratifs](#) - [Beaux-Arts](#) - [Histoire](#)

Le musée du Louvre, ancienne demeure des rois de France, est depuis deux siècles l'un des plus grands musées du monde. Ses collections sont réparties en huit départements : Antiquités orientales, égyptiennes, grecques, étrusques et romaines, Peintures, Sculptures, Objets d'art, Arts de l'Islam et Arts graphiques du Moyen Âge jusqu'à 1848.



## Musée du Louvre

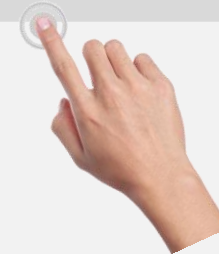
 154 votes

Paris | [Arts décoratifs](#) - [Beaux-Arts](#) - [Histoire](#)

Le musée du Louvre, ancienne demeure des rois de France, est depuis deux siècles l'un des plus grands musées du monde. Ses collections sont réparties en huit départements : Antiquités orientales, égyptiennes, grecques, étrusques et romaines, Peintures, Sculptures, Objets d'art, Arts de l'Islam et Arts graphiques du Moyen Âge jusqu'à 1848.



Your rating





## Musée du Louvre

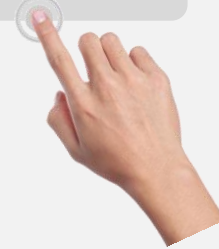
 154 votes

Paris | [Arts décoratifs](#) - [Beaux-Arts](#) - [Histoire](#)

Le musée du Louvre, ancienne demeure des rois de France, est depuis deux siècles l'un des plus grands musées du monde. Ses collections sont réparties en huit départements : Antiquités orientales, égyptiennes, grecques, étrusques et romaines, Peintures, Sculptures, Objets d'art, Arts de l'Islam et Arts graphiques du Moyen Âge jusqu'à 1848.



Your rating



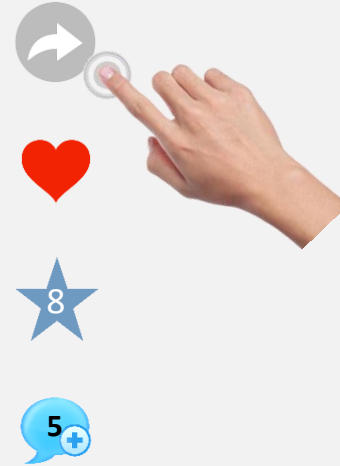




## Musée du Louvre 155 votes

Paris | [Arts décoratifs](#) - [Beaux-Arts](#) - [Histoire](#)

Le musée du Louvre, ancienne demeure des rois de France, est depuis deux siècles l'un des plus grands musées du monde. Ses collections sont réparties en huit départements : Antiquités orientales, égyptiennes, grecques, étrusques et romaines, Peintures, Sculptures, Objets d'art, Arts de l'Islam et Arts graphiques du Moyen Âge jusqu'à 1848.



## Musée du Louvre 155 votes

Paris | [Arts décoratifs](#) - [Beaux-Arts](#) - [Histoire](#)

Le musée du Louvre, ancienne demeure des rois de France, est depuis deux siècles l'un des plus grands musées du monde. Ses collections sont réparties en huit départements : Antiquités orientales, égyptiennes, grecques, étrusques et romaines, Peintures, Sculptures, Objets d'art, Arts de l'Islam et Arts graphiques du Moyen Âge jusqu'à 1848.





## Musée du Louvre

★ 9 155 votes

Paris | [Arts décoratifs](#) - [Beaux-Arts](#) - [Histoire](#)

Le musée du Louvre, ancienne demeure des rois de France, est depuis deux siècles l'un des plus grands musées du monde. Ses collections sont réparties en huit départements : Antiquités orientales, égyptiennes, grecques, étrusques et romaines, Peintures, Sculptures, Objets d'art, Arts de l'Islam et Arts graphiques du Moyen Âge jusqu'à 1848.



SHARE

+1

6



15



4





## Musée du Louvre

★ 9 155 votes

Paris | [Arts décoratifs](#) - [Beaux-Arts](#) - [Histoire](#)

Le musée du Louvre, ancienne demeure des rois de France, est depuis deux siècles l'un des plus grands musées du monde. Ses collections sont réparties en huit départements : Antiquités orientales, égyptiennes, grecques, étrusques et romaines, Peintures, Sculptures, Objets d'art, Arts de l'Islam et Arts graphiques du Moyen Âge jusqu'à 1848.



SHARE

 +1 6 15 4

Add a comment

Une visite au Musée du Louvre, un moment à ne pas rater

[www.citibreak.com](http://www.citibreak.com)

Share



## Musée du Louvre

★ 9 155 votes

Paris | [Arts décoratifs](#) - [Beaux-Arts](#) - [Histoire](#)

Le musée du Louvre, ancienne demeure des rois de France, est depuis deux siècles l'un des plus grands musées du monde. Ses collections sont réparties en huit départements : Antiquités orientales, égyptiennes, grecques, étrusques et romaines, Peintures, Sculptures, Objets d'art, Arts de l'Islam et Arts graphiques du Moyen Âge jusqu'à 1848.



## Musée du Louvre

★ 9 155 votes

Paris | Arts décoratifs - Beaux-Arts - Histoire

Le musée du Louvre, ancienne demeure des rois de France, est depuis deux siècles l'un des plus grands musées du monde. Ses collections sont réparties en huit départements : Antiquités orientales, égyptiennes, grecques, étrusques et romaines, Peintures, Sculptures, Objets d'art, Arts de l'Islam et Arts graphiques du Moyen Âge jusqu'à 1848.



Jean...



Un espace magnifique, superbe et vraiment très bien pensé !  
Il n'y a pas à dire c'est vraiment le plus beau musée du monde.

Cécile



Un espace magnifique et vraiment très bien pensé !

Cécile



Génial



Share your experience

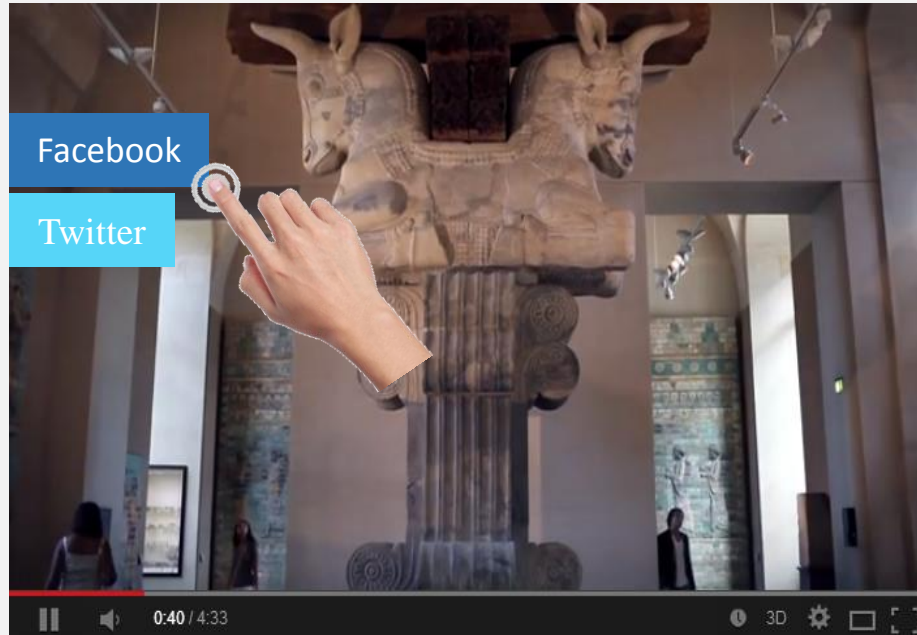


## Musée du Louvre 155 votes

Paris | [Arts décoratifs](#) - [Beaux-Arts](#) - [Histoire](#)

Le musée du Louvre, ancienne demeure des rois de France, est depuis deux siècles l'un des plus grands musées du monde. Ses collections sont réparties en huit départements : Antiquités orientales, égyptiennes, grecques, étrusques et romaines, Peintures, Sculptures, Objets d'art, Arts de l'Islam et Arts graphiques du Moyen Âge jusqu'à 1848.



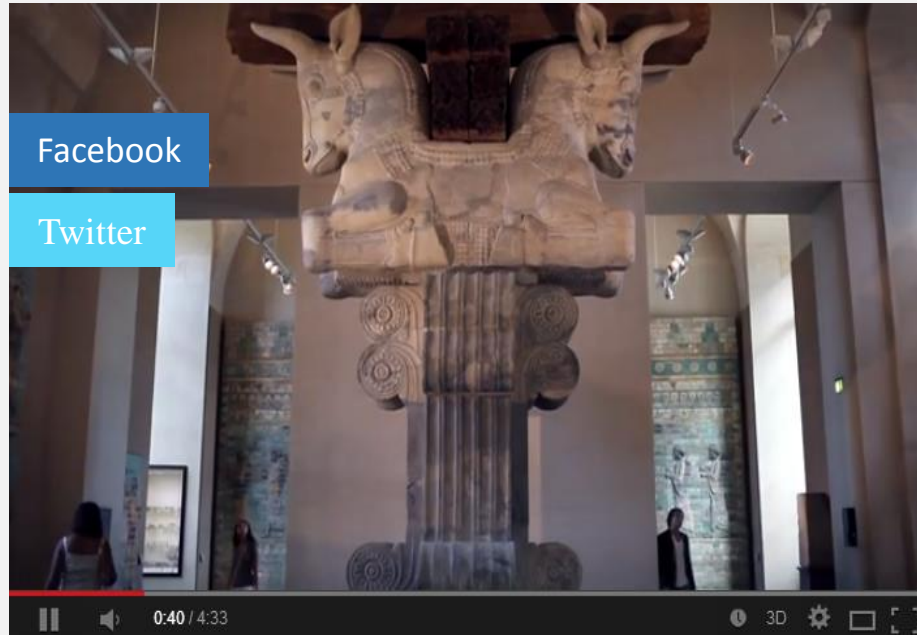


## Musée du Louvre 155 votes

Paris | [Arts décoratifs](#) - [Beaux-Arts](#) - [Histoire](#)

Le musée du Louvre, ancienne demeure des rois de France, est depuis deux siècles l'un des plus grands musées du monde. Ses collections sont réparties en huit départements : Antiquités orientales, égyptiennes, grecques, étrusques et romaines, Peintures, Sculptures, Objets d'art, Arts de l'Islam et Arts graphiques du Moyen Âge jusqu'à 1848.





Facebook

Twitter



Display on your wall



Add a comment to your community about this video



Quel est pour moi le plus beau musée du monde ? regardez cette vidéo pour comprendre

Via citibreak

Share

Cancel

## Musée du Louvre 155 votes

Paris | [Arts décoratifs](#) - [Beaux-Arts](#) - [Histoire](#)

Le musée du Louvre, ancienne demeure des rois de France, est depuis deux siècles l'un des plus grands musées du monde. Ses collections sont réparties en huit départements : Antiquités orientales, égyptiennes, grecques, étrusques et romaines, Peintures, Sculptures, Objets d'art, Arts de l'Islam et Arts graphiques du Moyen Âge jusqu'à 1848.